

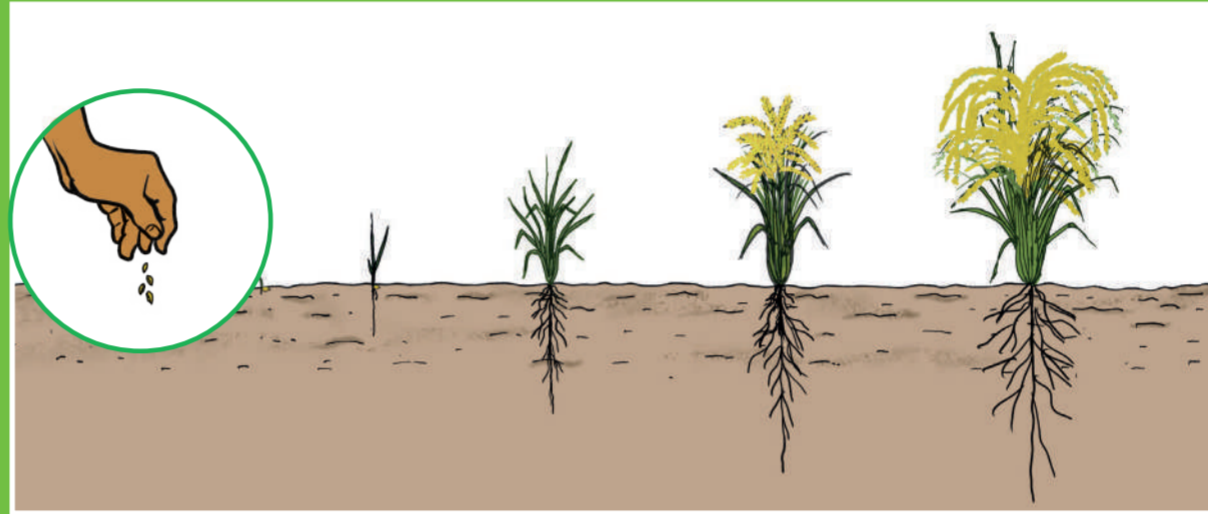
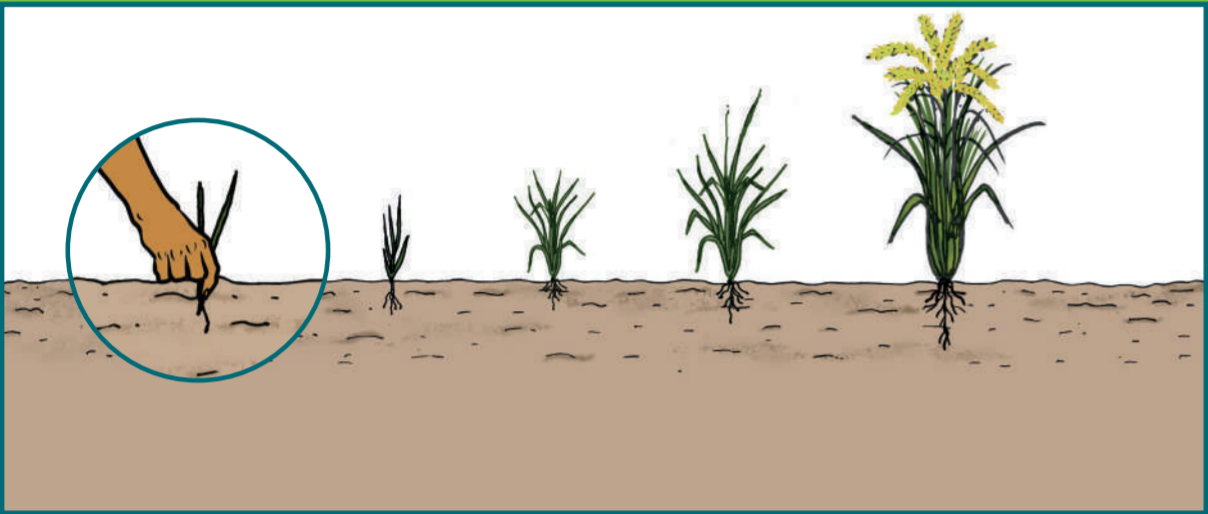
ETAPE 1 DU SYSTEME RIZIPERMACULTURE « ZANATANY » : SEMIS DIRECT DU RIZ



Le « repiquage du riz », nécessite généralement beaucoup d'eau et doit être bien maîtrisé. De plus, il épuise les repiqueurs et cause également des maux de dos. A ceux-ci s'ajoutent des travaux tels que la préparation de la pépinière, l'arrachage et le transport des jeunes plants vers les rizières.



Une des caractéristiques qui distingue la technique de riziculture « Zanatany » est qu'elle ne passe plus par la pépinière ; les grains étant tout de suite semés dans la rizière. C'est une pratique simple qui économise des semences, du temps de travail et de la main d'oeuvre. Il s'agit de semer directement de 3-5 graines par poquet en respectant une distance de 20cm x 20cm entre les poquets. Une poignée de poudrette mélangée ou pas avec de la cendre est immédiatement appliquée pour couvrir les graines.



Avec le semis direct, les racines des plants de riz se développent mieux car elles ne sont pas coupées ni dérangées. Ainsi, la récolte est précoce et plus productive.



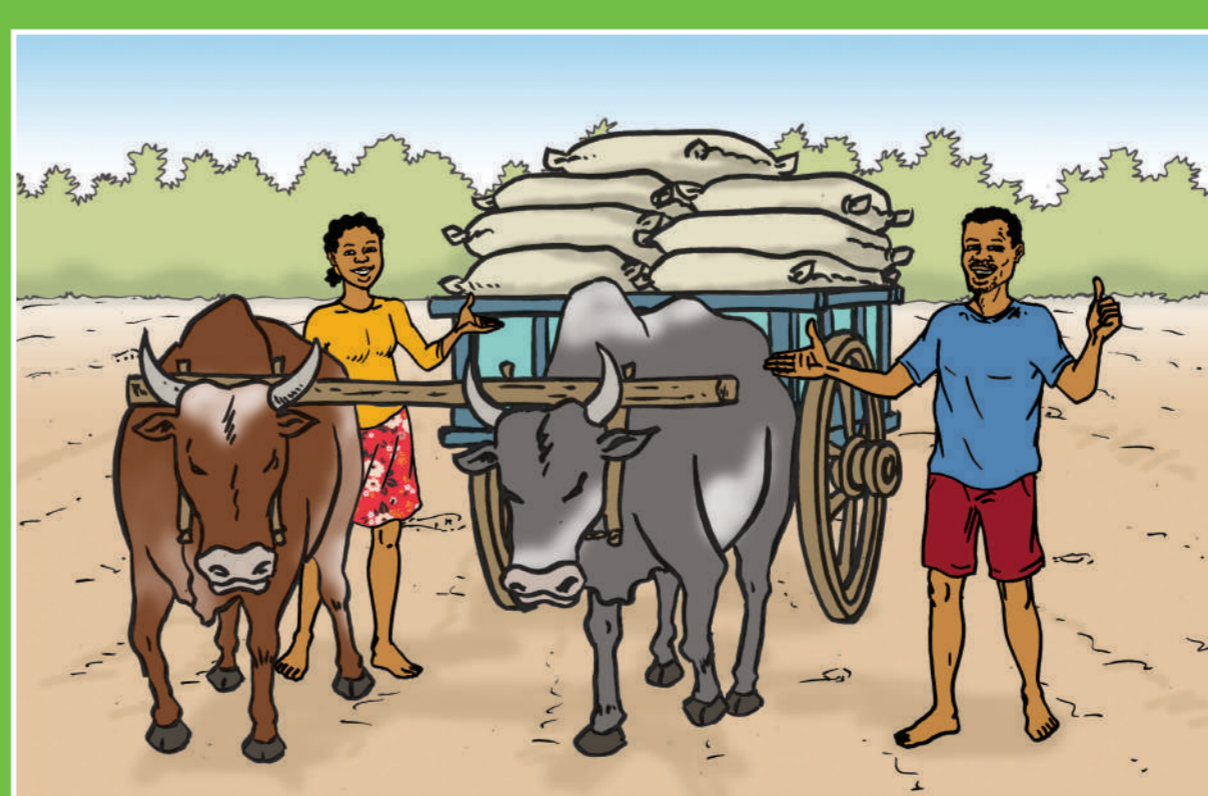
Le repiquage en foule rend difficile le sarclage avec sarclouse et nécessite beaucoup plus de main d'oeuvre.



Après 20 jours ou 3 semaines le sarclage de riz avec sarclouse est réalisé en suivant des lignes perpendiculaires pour que les mauvaises herbes n'envahissent pas la parcelle et n'absorbent pas les nutriments. Ce sarclage dans les deux directions est répété 20 jours après le 1^{er} afin que les racines de riz puissent bien se développer. Le prochain sarclage dépend de la prolifération des mauvaises herbes.



Le moment de la récolte est variable selon la variété utilisée et la saison culturale mais se situe en général 3 à 4 mois après le semis ; l'idéal étant que la récolte ait lieu lorsque 85-90% des panicules sont mûres. Trois semaines avant la récolte, le drainage ou vidange de la parcelle doit se faire pour accélérer et homogénéiser la maturation des grains. Après la récolte, des légumineuses peuvent être semées afin de fertiliser le sol en utilisant uniquement des engrais organiques.



Les principaux atouts de la riziculture « Zanatany » sont que :

- Les plants de riz « Zanatany » sont plus robustes et plus adaptés au changement climatique
- Les plants de riz « Zanatany » supportent mieux la sécheresse
- La pratique est économique et réduit donc tous les coûts
- Elle est plus productive et améliore le sol
- Elle aide les agriculteurs à gagner un surplus de revenu car ils gagnent du temps libre pour s'occuper d'autres cultures
- Elle peut être appliquée à n'importe quel type de sol.